

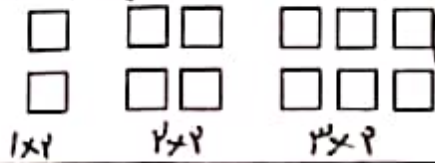


به نام خدا

امتحان ریاضی پایه ششم

(نیمسال اول - دی ماه ۱۴۰۱)

نام و نام خانوادگی:



شماره‌ی شکل

۱- الف) برای شکل مقابل الگو بنویسید.

$10 \div 2 = 5$

ب) شکل چندم ۱۰ مربع دارد؟ یعنی شکل

۲- با اعداد ۵، ۹، ۴، ۱، ۵:

الف) عددی چهار رقمی بنویسید که بر ۵ بخش پذیر باشد: ۴۹۵۸

ب) عددی پنج رقمی بنویسید که بر ۲ بخش پذیر باشد: ۵۹۱۵۴

۳- اگر ۱۱ صبح را مبدأ زمان در نظر بگیریم، برای ساعت‌های زیر یک عدد صحیح بنویسید:

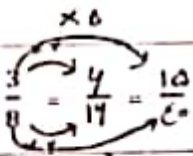
۱ بعد از ظهر: ۲ ۹ صبح: ۲

۴- اعداد مقابل را با یکدیگر مقایسه کنید.

$\frac{2}{18900} \approx \frac{2}{189}$

$5 \text{ (D) } - 5$

$10 \text{ (2) } - 200$



۵- کسرهای مساوی را بنویسید.

$5 \frac{1}{3} \cdot 2 \frac{3}{4} = 5 \frac{4}{12} + 2 \frac{9}{12} = 7 \frac{13}{12}$

$4 - \frac{1}{2} = 3 \frac{1}{2} - \frac{1}{2} = 3 \frac{1}{2}$

$5 \frac{1}{3} \times \frac{2}{3} = \frac{17}{3} \times \frac{2}{3} = \frac{34}{9}$

$1 \frac{6}{4} \div \frac{30}{16} = \frac{10}{2} \times \frac{16}{30} = \frac{80}{30} = \frac{8}{3} = 2 \frac{2}{3}$

۶- حاصل عبارات مقابل را به دست آورید

$0.35 \div 1.55 \div 1.1$

$-11 < -4 < 0 < 3 < 5 < 5$

۷- عبارات مقابل را از کوچک به بزرگ مرتب کنید.

$(\frac{5}{9} - \frac{4}{11}) \times (-0.7 + 0.5) = \frac{11}{99} \times \frac{2}{10} = \frac{22}{990} = \frac{2}{90} = \frac{1}{45}$

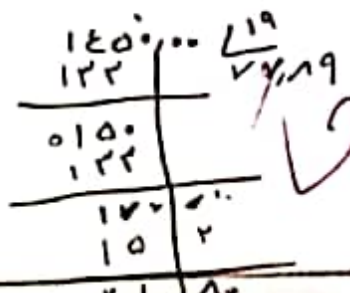
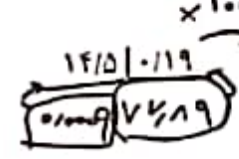
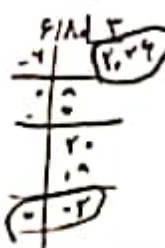
۸- حاصل عبارات مقابل را بنویسید.

$1/2 \times 0.12 = \frac{1}{10} \times \frac{3}{25} = \frac{3}{250}$

$100 \times 0.18 = 18$

$0.19 \div 100 = \frac{19}{100} \times \frac{1}{100} = \frac{19}{10000}$

۹- حاصل تقسیم‌های مقابل را تا دو رقم اعشار به دست آورید.



۱۰- در جاهای خالی عدد مناسب بنویسید.

$$\frac{5}{4} \div \boxed{\frac{5}{4}} = 1 \quad \frac{1}{7} \times \boxed{7} = 1$$

۱۱- یک زمین به شکل مستطیل داریم که طول آن یک واحد و یک دوم و عرض آن یک سوم است. مساحت زمین را به دست آورید.

$$1 \frac{1}{2} \times \frac{1}{3} = \frac{2}{2} \times \frac{1}{3} = \boxed{\frac{1}{3}} \begin{matrix} \text{مساحت} \\ \text{زمین} \end{matrix}$$

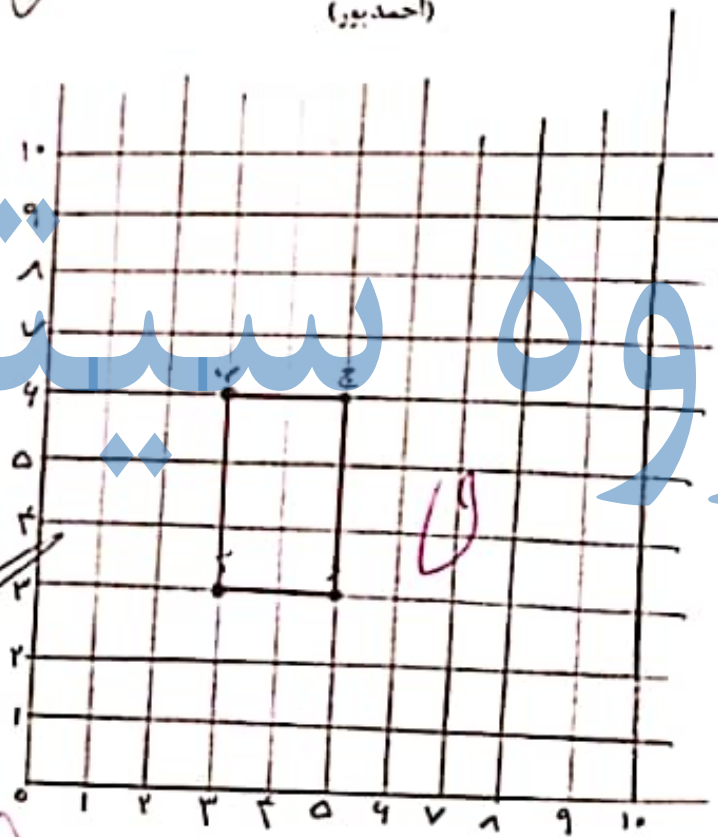
۱۲- مساحت چهارضلعی با مختصات زیر را به دست آورده و شکل را روی محور مختصات رسم کنید.

$$\begin{pmatrix} 3 \\ 2 \\ 1 \end{pmatrix} \begin{pmatrix} 3 \\ 4 \\ 2 \end{pmatrix} \begin{pmatrix} 5 \\ 4 \\ 2 \end{pmatrix} \begin{pmatrix} 5 \\ 2 \\ 2 \end{pmatrix} \begin{matrix} \text{ا} \\ \text{ب} \\ \text{ج} \\ \text{د} \end{matrix}$$

$$2 \times 3 = \boxed{6} \begin{matrix} \text{مساحت} \\ \text{چهارضلعی آ ب ج د} \end{matrix}$$

با آرزوی موفقیت برای شما دانش آموزان عزیزم

(احمدپور)



(۱۲)

بانهایت زنگنه

۲۰
۱۳۰۱۰۱۱